

6. För att konfigurera Microsoft® Internet Explorer öppnar du sedan webbläsaren och går till Verktyg. Välj Internet-alternativ och fliken Anslutningar. Under Inställningar för lokalt nätverk (LAN) öppnar du fönstret för LAN-inställningar. Kontrollera att följande alternativ INTE är markerade:

- Automatisk identifiering av inställningar
- Använd skript för automatisk konfigurering
- Använd en proxyserver för nätverket

Välj sedan OK. Om du har ändrat några inställningar måste du starta om datorn.

7. Öppna ett webbläsarfönster. Startsidan för Wireless City bör visas.

**Mac-användare** (utgår ifrån operativsystemet MAC OSX)

1. Klicka på AirPort i verktygsfältet och välj Aktivera AirPort.
2. Välj "WLAN Zone - The Cloud" i listan med tillgängliga trådlösa nätverk och välj sedan Öppna Internetanslutning.
3. Statusskärmen för AirPort visas nu. Öppna webbläsaren. Startsidan för Wireless City bör visas.

## Ändra energialternativ för WiFi

1. Högerklicka på Den här datorn och klicka på Egenskaper. Klicka sedan på rutan Enhetsanternaren.
2. Dubbelklicka på Nätverkskort och leta efter det nätverkskort där det står att det är en trådlös enhet och dubbelklicka på det.
3. Välj Strömsparläge under Egenskap på fliken Avancerat. Det anger prestanda för det trådlösa kortet. Om den är låg ändrar du till en högre inställning. Klicka sedan på OK.

## Hjälp och Support

Om du fortfarande inte kan ansluta och behöver hjälp med att komma igång ringer du till vår support på telefon 0200 – 12 01 60. Supporten har öppet vardagar mellan 8-22 och helger 8-17.

# Vanliga frågor

## Vad är Wireless City?

Wireless City är ett trådlöst nätverk och ett komplement till Stadsnätet i Karlskrona, som gör det möjligt för dig att koppla upp dig på Internet när du befinner dig i en trådlös surfzon. Wireless City of Karlskrona är ett samarbete mellan Affärsverken och The Cloud.

## Vad är trådlöst Internet?

Trådlöst Internet, WiFi och WLAN betecknar en nätverksteknik som använder radiofrekvenser istället för fysiska kablar för att koppla upp dig när du befinner dig i en trådlös surfzon.

## Hur vet jag om min enhet är trådlös?

På trådlösa bärbara datorer och handdatorer hittar du en särskild ikon, till exempel Intel(r) Centrino (tm) Mobile Technology. Om trådlöst Internet inte är inbyggt på din dator kan du köpa ett trådlöst nätverkskort från någon av de större elektronikkedjorna.

Har du några fler frågor rörande Wireless City kan du titta in på startsidan för Wireless City eller ringa vår support på telefon 0200 – 12 01 60. Du kan också läsa mer på [www.thecloud.net](http://www.thecloud.net) eller [www.affarsverken.se](http://www.affarsverken.se)

# KOPPLA UPP DIG HÄR!

## TRÅDLÖS SURFZON



# WIRELESS CITY OF KARLSKRONA

Powered by



# Trådlöst Internet för alla – överallt!

Du befinner dig just nu i en "trådlös surfzon," vilket betyder att den här platsen har trådlöst Internet. Med en bärbar dator eller någon annan enhet som är förberedd för WLAN (Wireless Local Area Network), kan du enkelt få en snabb Internetanslutning här. Läs på nästa sida hur du gör.

Själva Internetuppkopplingen tillhandahålls av The Cloud, som är Europas största operatör av publika surfzoner, i samarbete med Affärsverkens stadsnät i Karlskrona. Trådlöst Internet handlar om att ge dig friheten att arbeta, surfa och vara ansluten var du än befinner dig och vad du än håller på med. Själva tekniken, WLAN, betyder att du får en snabb, stabil och bekväm Internetuppkoppling.

## Fler surfzoner

Surfzoner finns just nu i centrala Karlskrona, vilket innebär stora delar av Trossö samt färjeterminalen på Verkö, Telenor Arena Rosenholm, Campus Gräsvik och Blekingesjukhuset i Karlskrona. Utbyggnad är även planerad till andra delar av Karlskrona.

# Hur kopplar jag upp mig?

1. Slå på din enhet med stöd för trådlöst Internet.
2. Välj "WLAN Zone – The Cloud" bland de tillgängliga trådlösa nätverken.
3. Öppna din webbläsare. Startsidan för Wireless City visas.
4. Välj ett av betalningsalternativen som visas.

# Hur betalar jag?

## Kreditkort

Det enklaste sättet att koppla upp sig: köp den tid som du behöver genom att ange dina kreditkortsuppgifter på inloggningssidan.

## Fysiska kuponger

På flera av våra platser säljs fysiska kuponger för 1 timme, 24 timmar och 1 vecka. Fråga i receptionen eller kassan om fysiska kuponger för Wireless City finns tillgängliga.

## SMS

Köp tid genom att skicka ett textmeddelande med en kod till ett särskilt betalnummer. Kostnaden för åtkomsten debiteras sedan ditt mobilabonnemang eller kontantkort. Olika koder och nummer gäller för olika åtkomsttider och mobiloperatörer. Mer information och priser finns på startsidan.

## Tjänsteleverantörer

Man behöver inte köpa en Wireless City-produkt för att kunna använda nätverket. Man kan även vara befintlig abonnent hos någon av våra tjänsteleverantörer Nintendo WiFi Connection, Telenor, Skype, iPass, Sprint eller Boingo Wireless m fl.

# Felsökning

## Anpassa nätverksinställningarna

PC-användare (utgår ifrån operativsystemet Windows XP)

1. Gå till Start, Kontrollpanelen och sedan till Nätverksanslutningar. Klicka på Se status bredvid Trådlös nätverksanslutning.
2. Klicka på fliken Trådlösa nätverk. Markera "WLAN Zone - The Cloud" under Önskade nätverk. Om inga trådlösa nätverk visas kontrollerar du att du har slagit på trådlöst Internet.

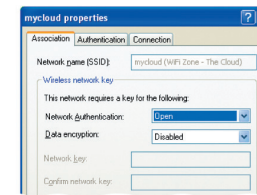


Bild 1

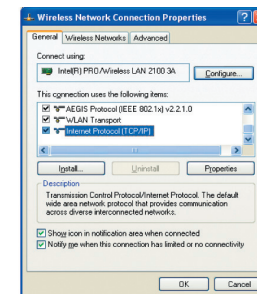


Bild 2

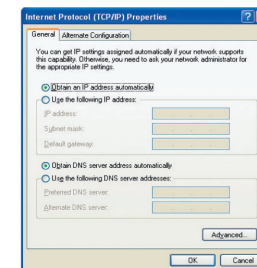


Bild 3

3. Klicka på Konfigurera eller Egenskaper och kontrollera att all information stämmer med bild 1. Välj sedan OK.

4. Klicka på fliken Allmänt. Markera alternativet Internet Protocol TCP/IP (bild 2) och klicka på Egenskaper.

5. Välj Erhåll en IP-adress automatiskt och Erhåll adress till DNS-servern automatiskt enligt bild 3. Klicka sedan på OK.