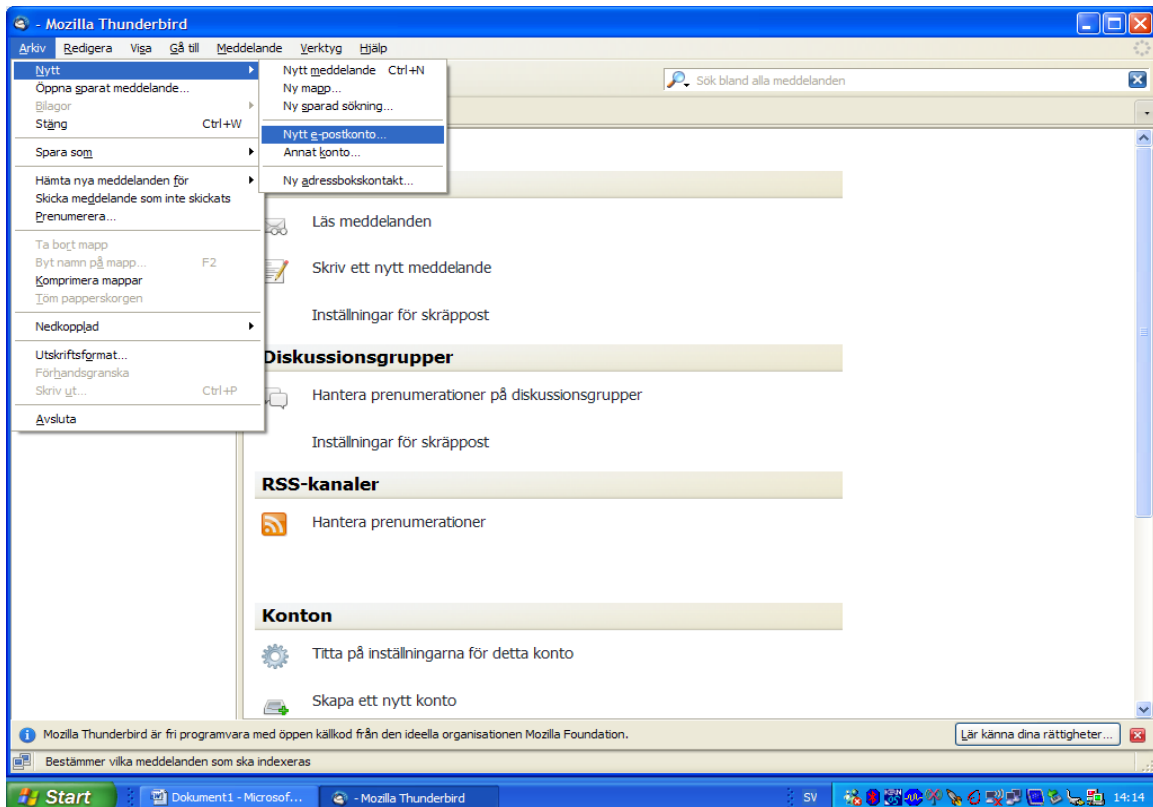
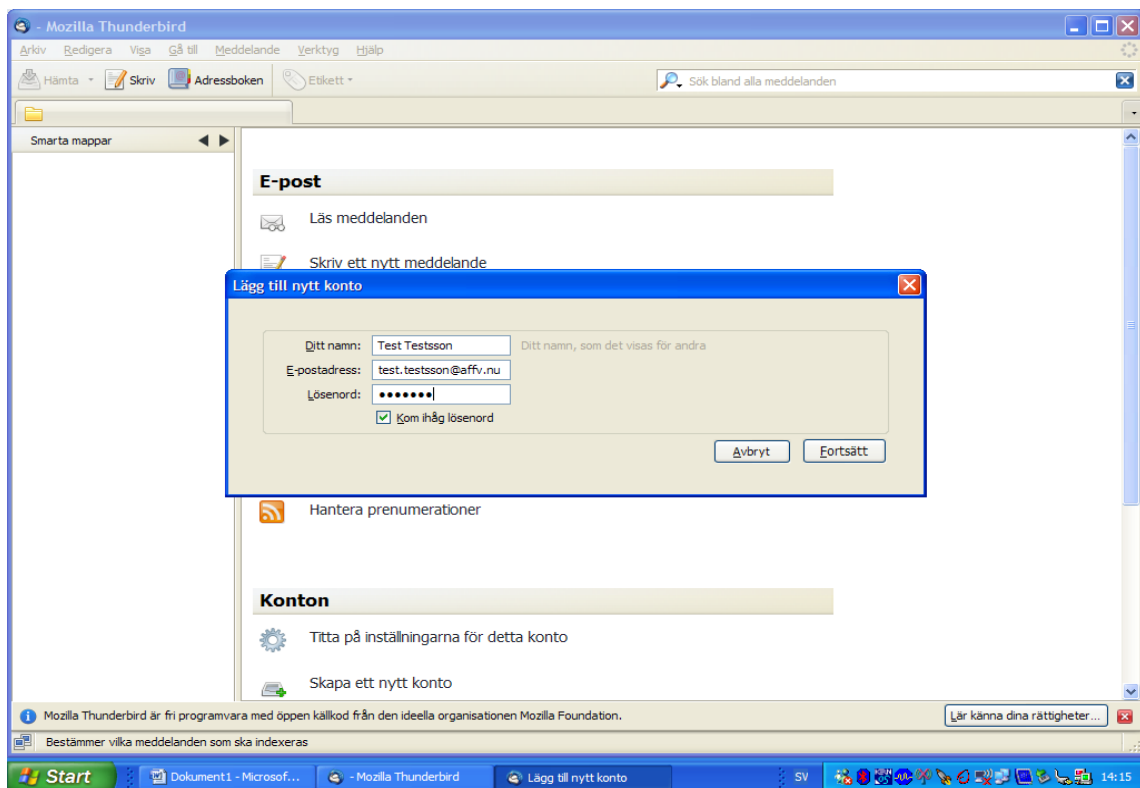


# Thunderbird 3

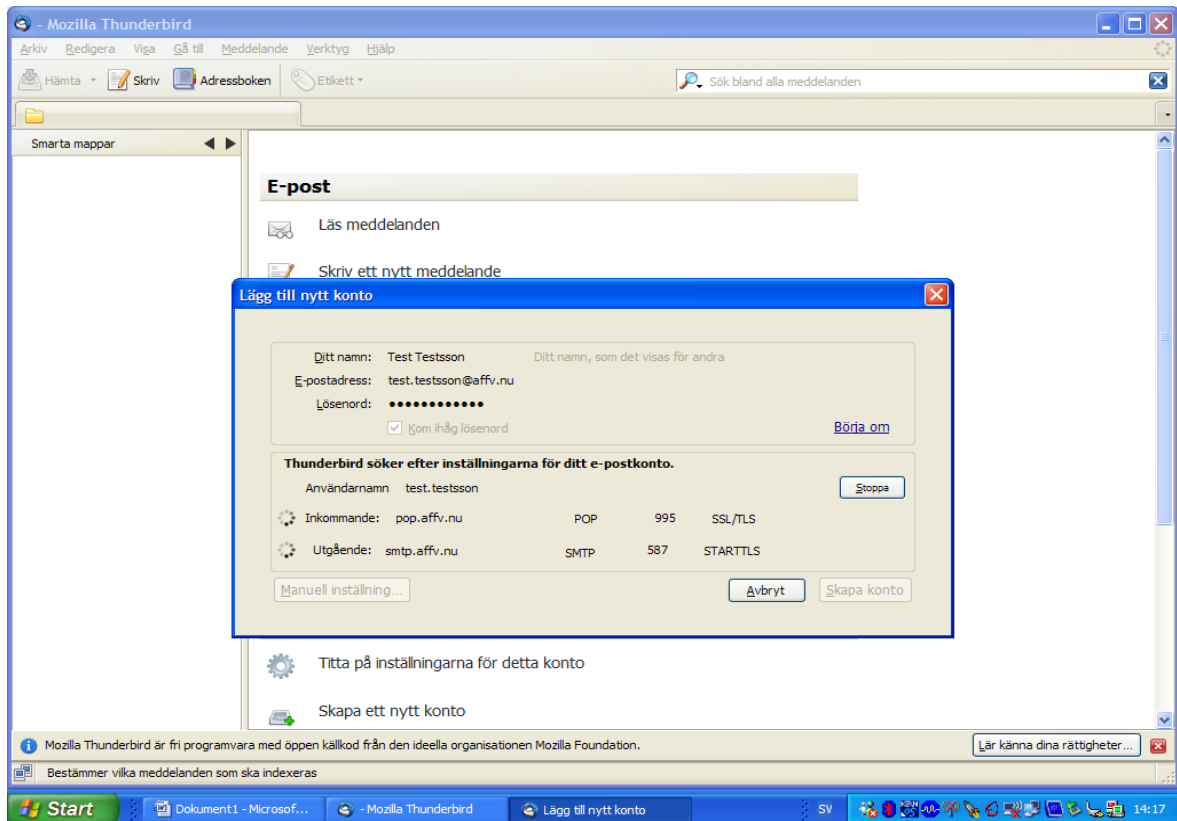


Starta Thunderbird och välj Arkiv, nytt och sedan nytt epostkonto.

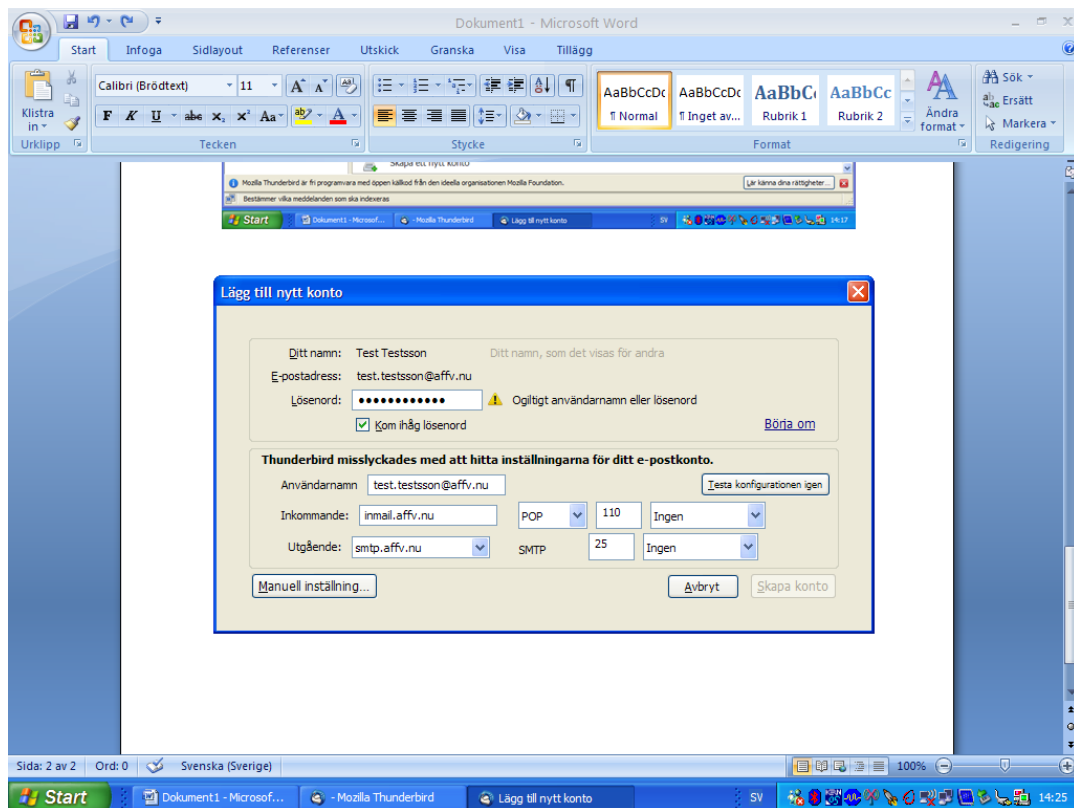


Fyll i uppgifterna som du fått i brevet från Affärsverken, tryck fortsätt.

# Thunderbird 3

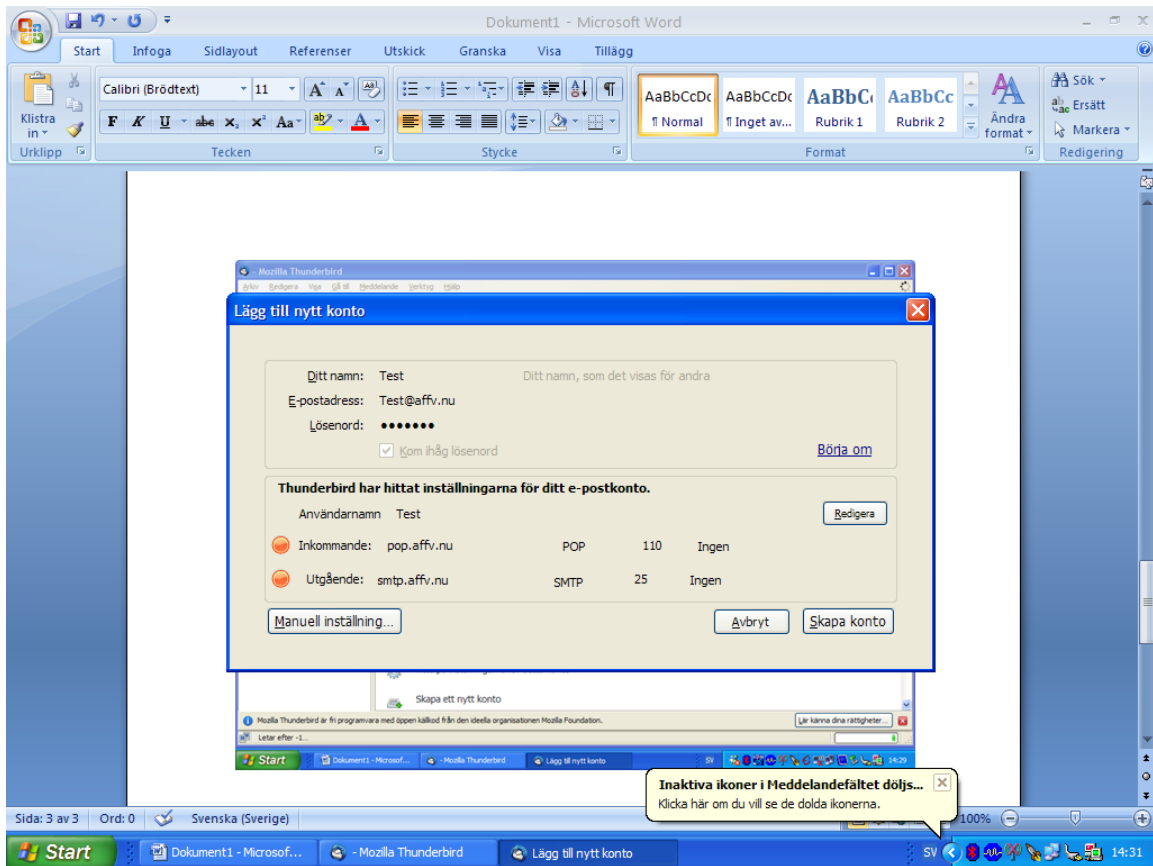


Tryck stoppa, redigera inställningarna enligt brevet från Affärsverken. Port för SMTP är 25 och för POP3 är det port 110.

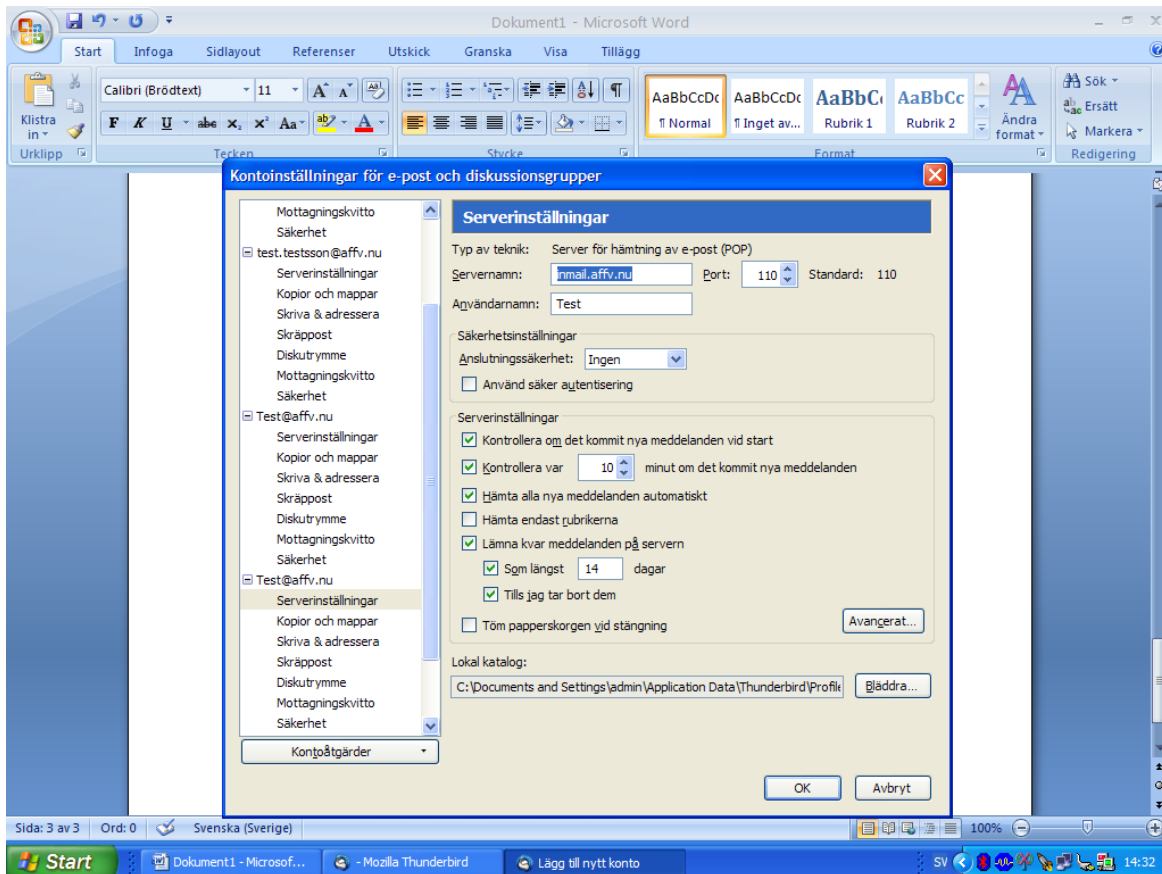


Tryck testa konfigurationen igen. Skapa konto tänds upp om Thunderbird tar inställningarna.

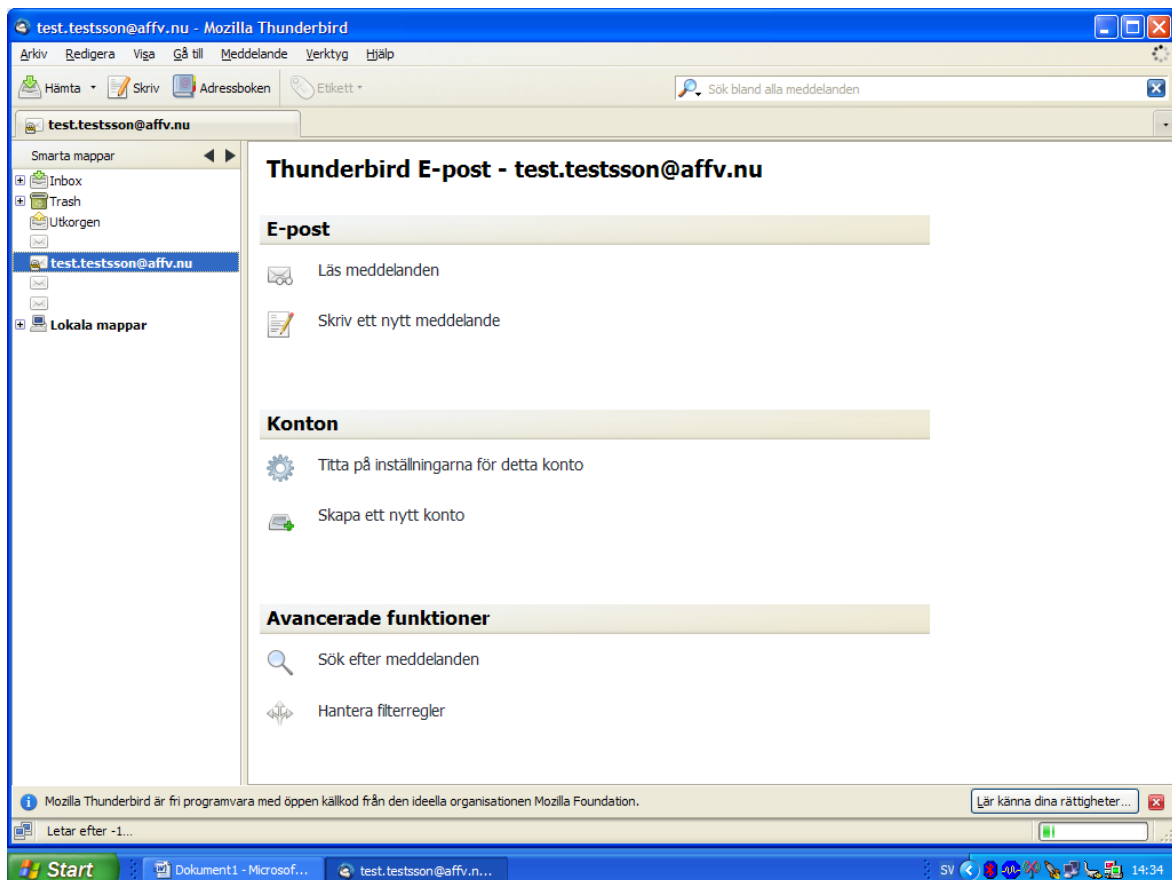
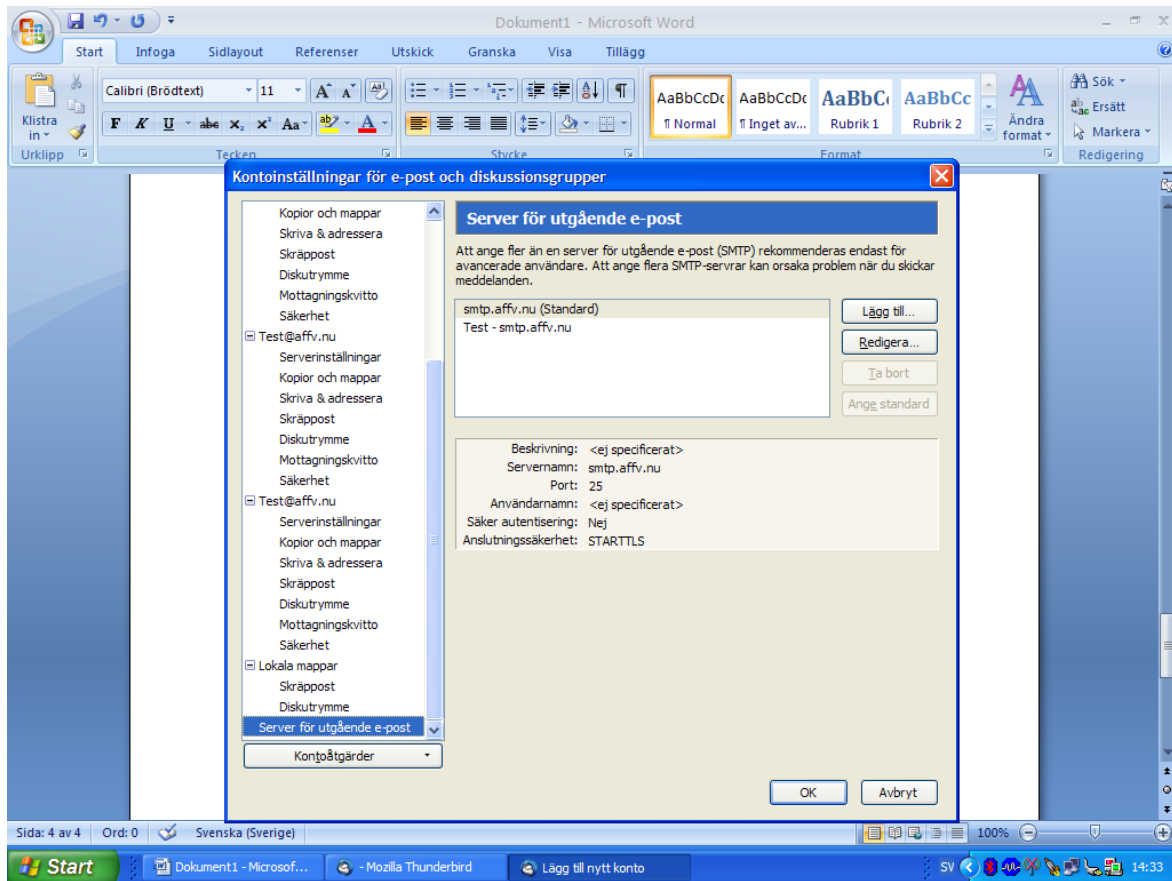
# Thunderbird 3



Tryck skapa konto. Vid ev strul, tryck Manuell inställning och korrigera inställningarna.



# Thunderbird 3



När inställningarna är klara skall kontot visa sig som ovan markerat konto.