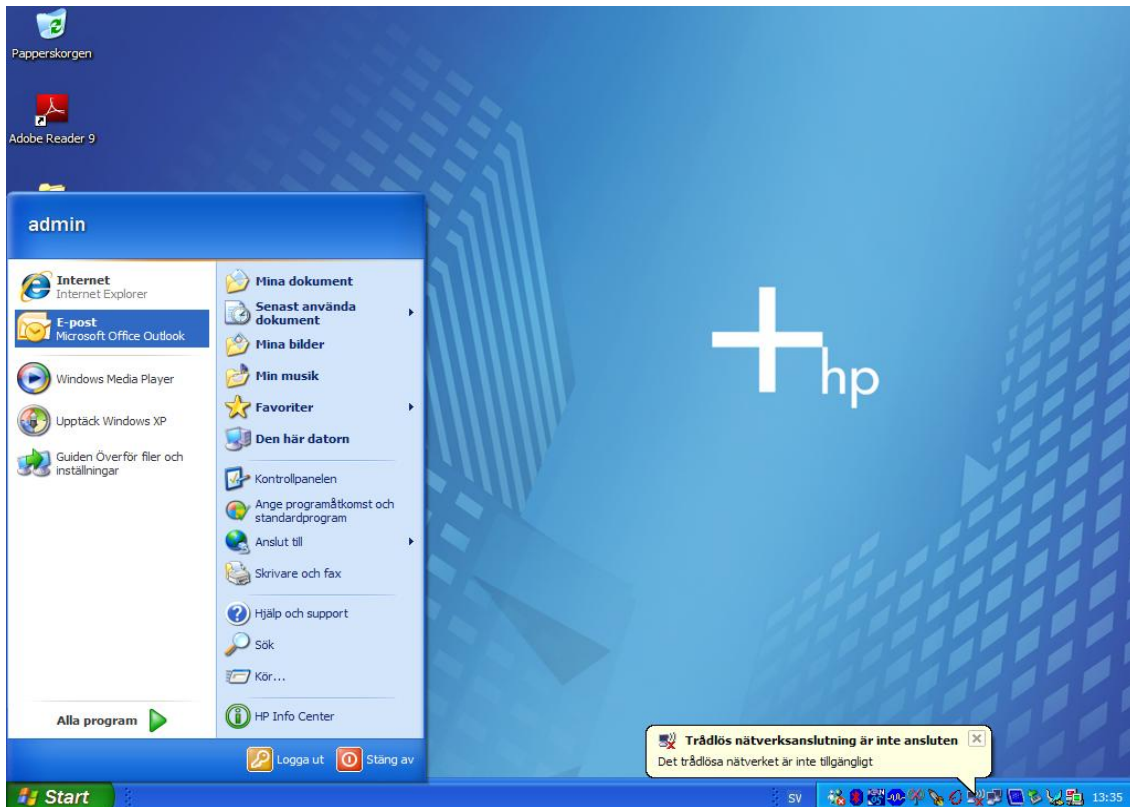
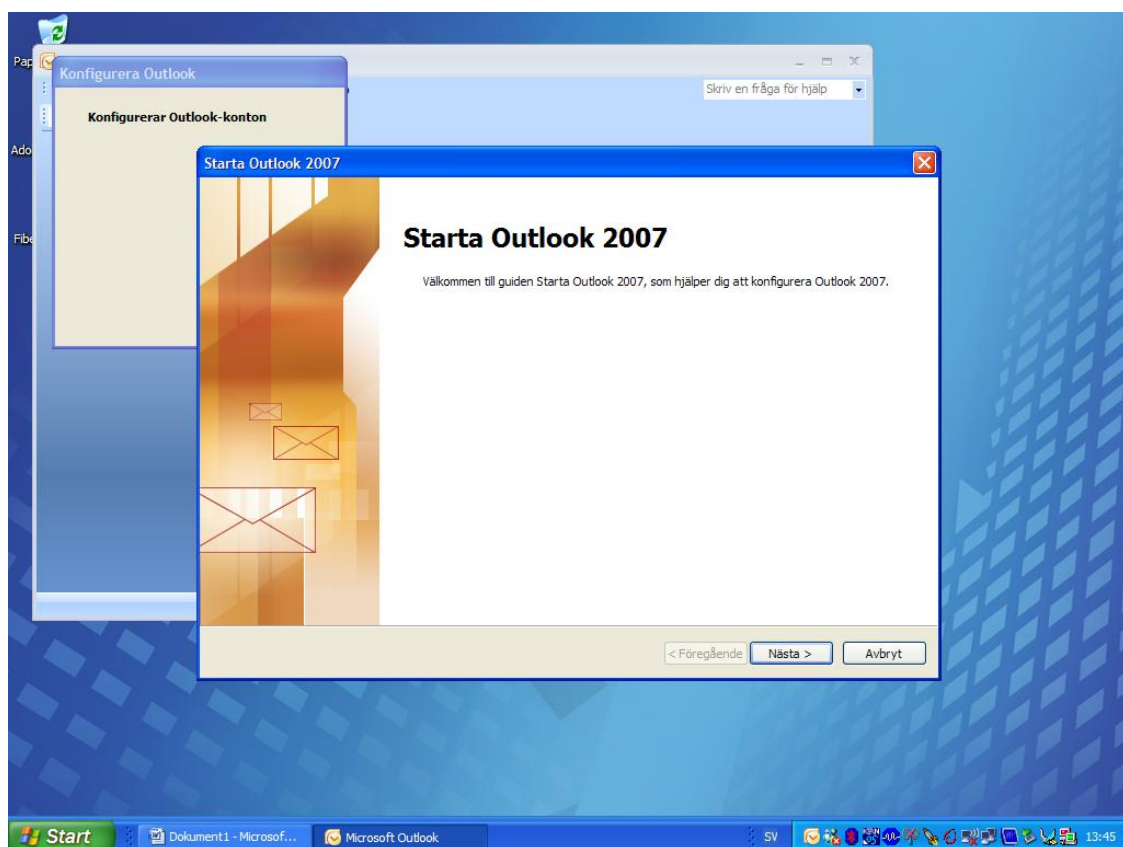


Inställningar för OUTLOOK (Office 2007)

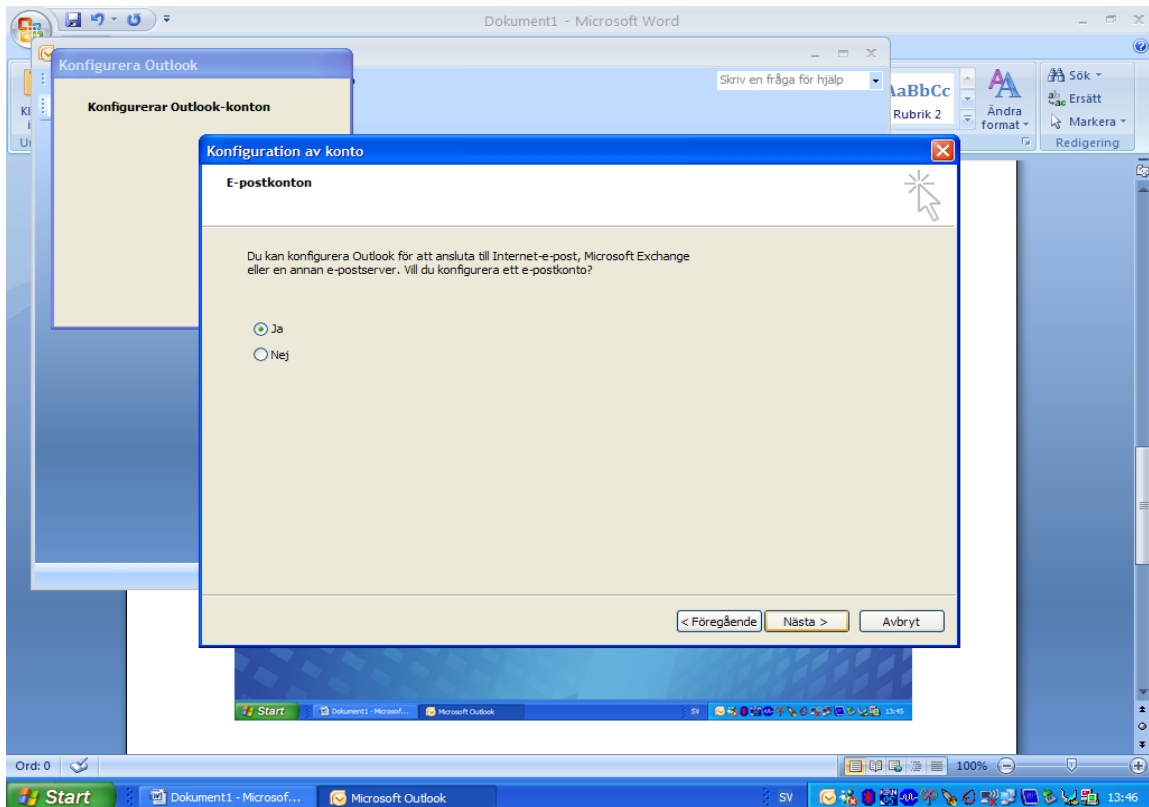


Välj att starta Outlook från starta menyn. Antingen direkt under start eller under "Alla Program".

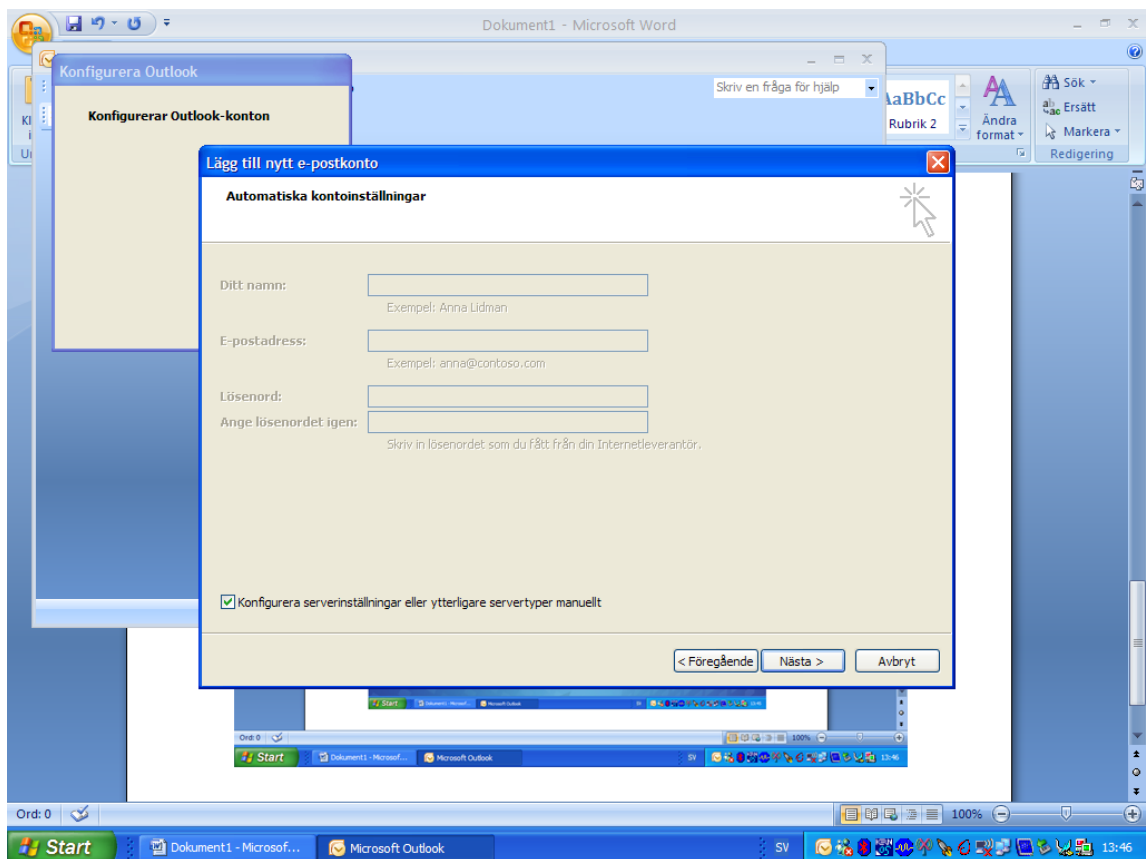


Klicka nästa

Inställningar för OUTLOOK (Office 2007)

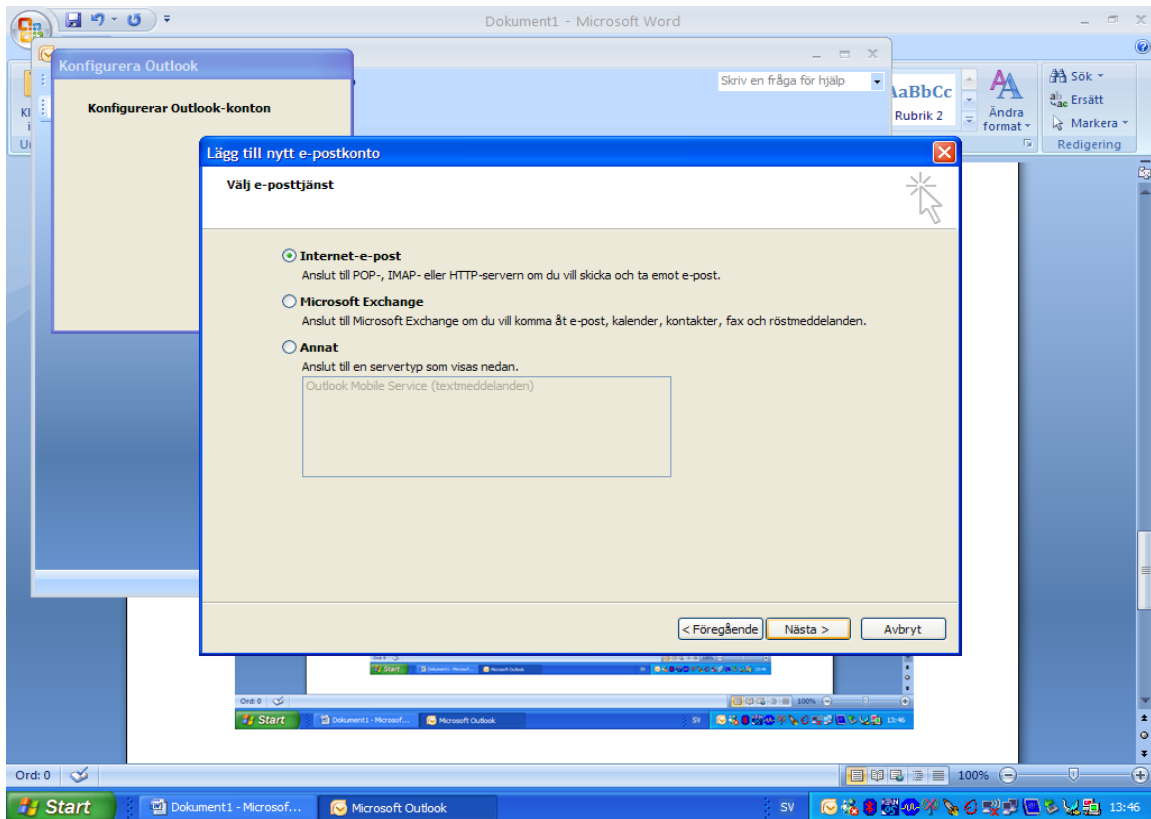


Välj "Ja" för att konfigurera nytt konto, tryck nästa.

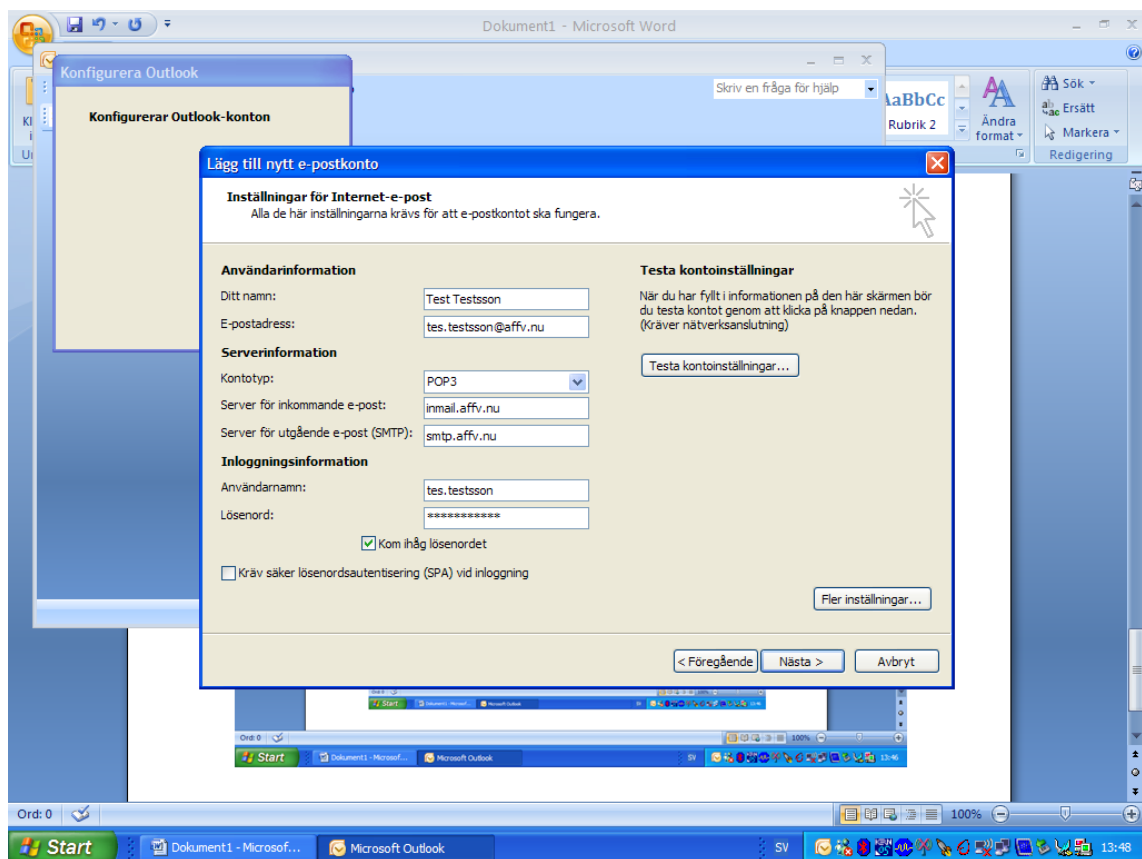


Markera rutan framför "Konfigurera serverinställningar.....", Tryck Nästa.

Inställningar för OUTLOOK (Office 2007)

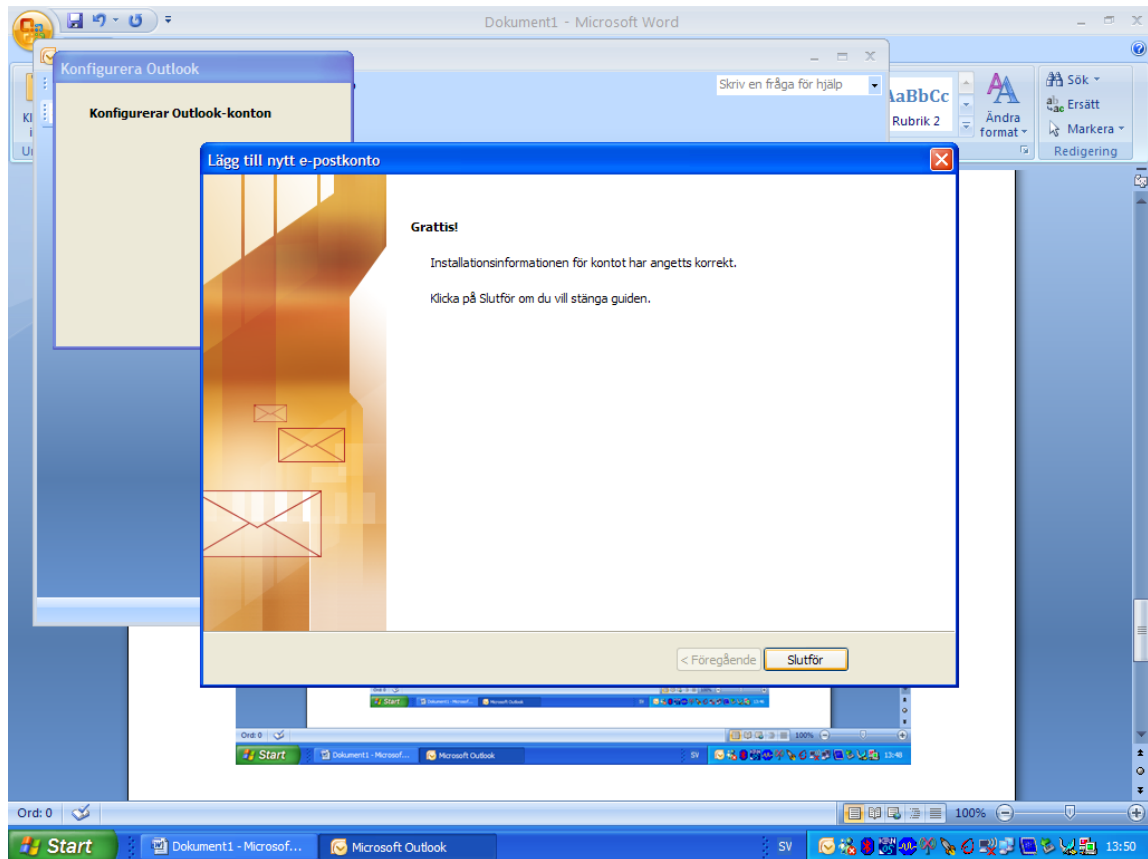


Välj Internet e-post, Tryck nästa.



Fyll i ovan med den information som du fått i ditt brev från Affärsverken., Tryck nästa.

Inställningar för OUTLOOK (Office 2007)



Tryck slutför och nu bör du ha ett epostkonto som fungerar.

Har du haft ett konto innan så kan proceduren vara något annorlunda då du måste redigera ett befintligt konto.